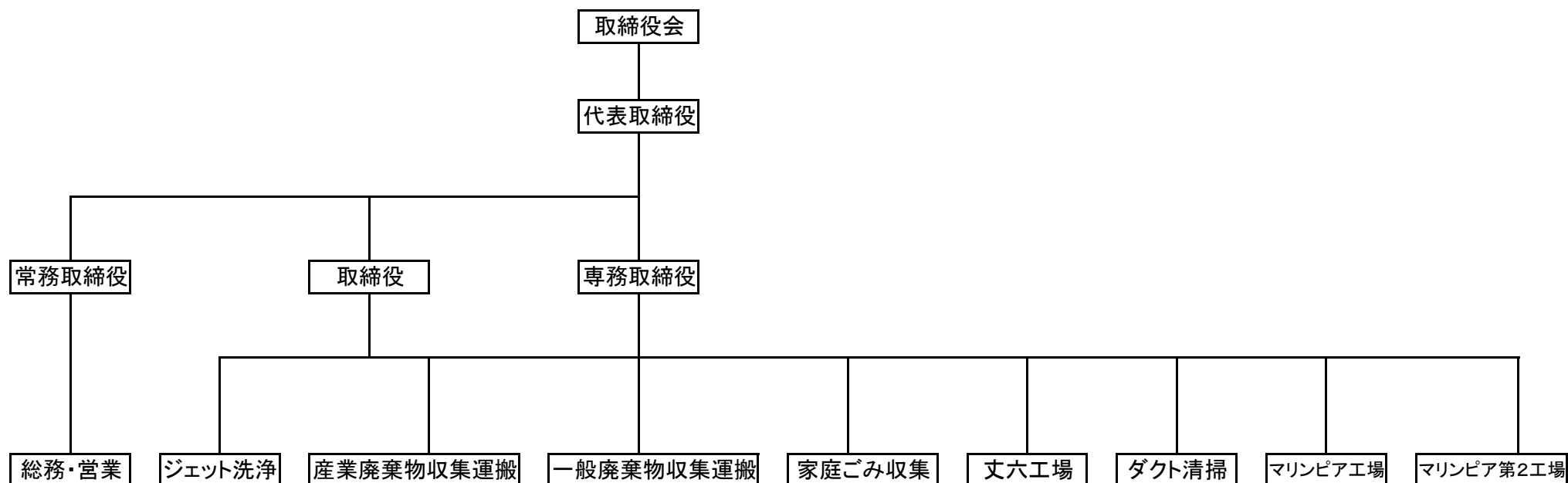


## 「組織」



## 「人員配置」

(令和3年10月31日現在)

	総務・営業	ジェット洗浄	産廃収集運搬	一般収集運搬	家庭ごみ収集	丈六工場	ダクト清掃	マリンピア工場	マリンピア第2工場	合計
正社員	13	13	5	23	40	23	1	11	10	139
派遣・パート	0	0	0	0	0	0	0	0	0	0
合計	13	13	5	23	40	23	1	11	10	139

(注) 兼務職員については、主たる部門に計上しています